

# Steckernetzteil VFD Projekte

## Netzteil für IVL-Wecker

Das Trafonetzteil mit AC 27 Volt und AC 8 Volt ist leider nicht mehr lieferbar, darum hier der Bausatz für VFD Projekte

Material:

- Platine
- Netztrafo
- Lötsicherung 125 - 160mA
- Gleichrichter
- Diode 1N400x
- DC DC Step Up incl. Klebepad
- RJ12 Buchse
- 3 x Klebepads
- RJ12 Buchse, diese nach dem Einlöten mit dem Lötkolben verschweißen oder ankleben.
- RJ12 Anschlußkabel
- 3 x Lötstifte für das DC DC Modul, einen Lötsift teilen für die unteren Anschlüsse.
- Gehäuse incl. Pad

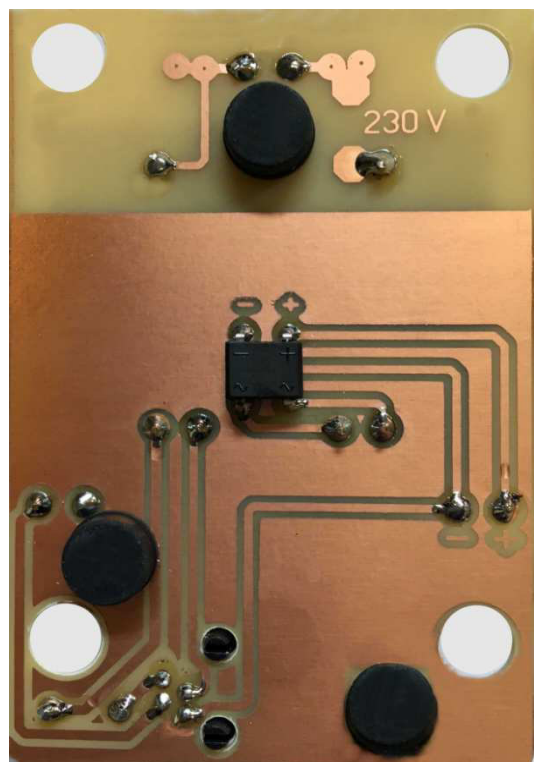
Die Bauteile gemäß Foto löten. Der Gleichrichter kommt auf die Lötseite, dazu die Anschlussbeine um ca. 1mm kürzen. Auf die Einbaurichtung achten.

Die Stifte des Trafos ggf. ausrichten und vor dem Löten etwas abwinkeln.



Die Spannung ist auf ca. 36 - 38 Volt am blauen Trimmer voreingestellt.  
Drehrichtung im Uhrzeigersinn = weniger Spannung.

Spannung am DC DC an Out + und Out - messen.



## Sicherheitshinweise

Bitte bauen Sie die Schaltung mit viel Sorgfalt auf. Der Aufbau und Betrieb geschieht auf eigene Gefahr! Jegliche Haftung für Schäden wird ausgeschlossen!



Der Umgang mit Netzspannung erfordert Kenntnisse über die Gefahren und Unfallvorbeugung. Das Nachbauen dieser Schaltung erfolgt auf eigene Verantwortung. Informieren Sie sich über die nötigen Schutzmassnahmen. Jegliche Haftung wird abgelehnt.